



Ciagniki

ELIOS

340 330 320

CLAAS





Większa wydajność w komfortowych warunkach.

Pogoda, zwierzęta, pola i klienci kształtują codzienną pracę. Wszystko to nie jest łatwe do zaplanowania – przede wszystkim wtedy, gdy priorytetem są udane żniwa i wysoka jakość produktu. Aby ułatwić Ci realizację tych celów, opracowaliśmy nasze nowe kompaktowe ciągniki. Dzięki swojej wszechstronności, wydajności, komfortowi i niezawodności maszyny te ułatwiają pracę, obniżają koszty i zwiększają produktywność.

Kompaktowy ELIOS 300 wyróżnia się komfortem w każdym zastosowaniu. Przestronna kabina z płaską podłogą umożliwia bezstresową pracę również w długie dni. Obsługa ładowacza czołowego i tylnego podnośnika odbywa się bez wysiłku – podobnie jak sterowanie dwoma biegami pod obciążeniem TWINSHIFT i REVERSHIFT. Dzięki temu praca przebiega szybciej i bardziej komfortowo niż kiedykolwiek wcześniej.



ELIOS 300.
Razem możemy więcej.



Większa wydajność w komfortowych warunkach.	02
Komfort / wszechstronność	06
Moc / niezawodność	08
CLAAS POWER SYSTEMS	10
Silnik	12
Przekładnia	14
Budowa	16
Hydraulika	18
Tyłny podnośnik	22
Przedni podnośnik / WOM	24
Ładowacz czołowy	26
Komfort	28
Kabina	30
Panel sterowniczy	32
Tablica przyrządów / klimatyzacja	34
Obsługa codzienna	36
Rozwój / produkcja	38
CLAAS Service & Parts	40
Zalety	42
Dane techniczne	43

Odkryj nowy
ELIOS 300.
elios.claas.com



Scan me.

Komfort i wszechstronność podczas jazdy.

Komfort.
Praca przebiega wydajniej.

Dzięki przestronnemu wnętrzu, regulowanej kierownicy i dużemu polu widzenia, w kabinie ELIOS 300 dobrze czują się również osoby o wyższym wzroście. Szczególnie dopracowano ergonomię, aby zmniejszyć wysiłek i zmęczenie operatora.

Logiczne i intuicyjne rozmieszczenie elementów obsługowych ułatwia pracę. Operator może skoncentrować się na maszynie, swojej pracy, uprawach i zwierzętach. Na potrzeby intensywnych i powtarzalnych prac przewidziano komfortowe funkcje, takie jak elektroniczne zawory hydrauliczne i SMART STOP.



Ergonomiczna konsola boczna umożliwia efektywną pracę.
Strona 32



Liczne możliwości ustawienia fotela i kierownicy zapewnią komfortowe środowisko pracy.
Strona 30



SMART STOP pozwala na łatwe zatrzymywanie bez konieczności użycia pedału sprzęgła.
Strona 15



E-PILOT S umożliwia łatwą i precyzyjną obsługę ładowacza czołowego.
Strona 27



Nisko położony punkt ciężkości umożliwia bezpieczną jazdę po zboczach.
Strona 16



Niska wysokość całkowita oraz dobra zwrotność zapewniają wysoką elastyczność.
Strona 16

Oszczędność czasu dzięki wszechstronności.

Z wysokością wynoszącą mniej niż 2,6 m i promieniem skrętu 3,51 m, ELIOS 300 przejeżdża wszędzie i mieści się nawet w najwęższych miejscach gospodarstwa. Dzięki niewielkiemu ciężarowi wynoszącemu 3,6 t praktycznie nie pozostawia śladów podczas zbioru siana lub opryskiwania roślin.

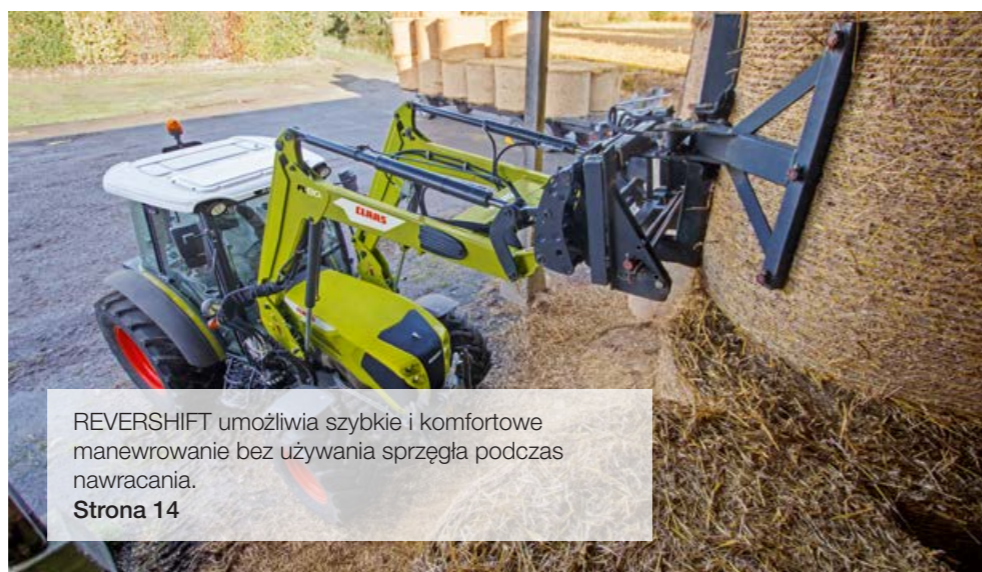
Dzięki oferowanym fabrycznie licznym elementom wyposażenia, takim jak przedni podnośnik, przedni WOM czy ładowacz czołowy, możesz dostosować swój ELIOS 300 do indywidualnych potrzeb.

Wydajność i niezawodność, które składają się na zaufanie.

Wydajność – wzrost produktywności.

Wydajny silnik, dobrze zestopniowana przekładnia oraz wysoka moc hydrauliki wynosząca nawet 87 l/min są kluczem do efektywności ELIOS 300. Silnik pracuje spokojnie i z mocą przy każdej liczbie obrotów.

Przekładnia REVERSHIFT i TWINSHIFT zapewnia właściwy bieg w każdej sytuacji. Liczba obrotów silnika zmniejszona do 1750 obr./min przy prędkości maksymalnej 40 km/h znacznie obniża zużycie paliwa podczas prac transportowych.



REVERSHIFT umożliwia szybkie i komfortowe manewrowanie bez używania sprzęgła podczas nawracania.
Strona 14



Wysoka moc hydrauliki wynosząca 87 l/min sprostą również wymagającym kombinacjom urządzeń.
Strona 18



40 km/h przy zaledwie 1750 obr./min obniża zużycie oraz poziom hałasu na drodze.
Strona 14



Spokojnie pracujący, 4-cylindrowy silnik zapewnia wysokie rezerwy mocy.
Strona 12



Doskonała jakość produkcji czyni ELIOS 300 niezawodnym.
Strona 38



Długie okresy między przeglądami i dobra dostępność obniżają koszty konserwacji i skracają przestoje.
Strona 36

Niezawodność. Pewność w działaniu.

Koncepcja ELIOS 300 powstała w ramach stałej współpracy z naszymi klientami. Ich doświadczenia zdobyte w praktyce mają wpływ na wszystkie projektowane rozwiązania i czynią nasze ciągniki jeszcze lepszymi.

Na jakości ELIOS 300 można polegać. W każdym dniu pracy użytkownik odnosi korzyści z wysokiej jakości komponentów, starannego procesu produkcyjnego i rzecz jasna zawsze dostępnej usługi CLAAS Service.

CPS | CLAAS POWER SYSTEMS

Układ napędowy to efekt współdziałania najlepszych komponentów.

Maszyna CLAAS to coś więcej niż tylko suma jej elementów. Wysoka sprawność jest możliwa tylko wtedy, gdy części są wzajemnie dopasowane i odpowiednio współdziałają.

Pod nazwą CLAAS POWER SYSTEMS (CPS) łączymy najlepsze komponenty w inteligentny system napędowy. Pełna moc silnika tylko wtedy, gdy jest potrzebna. Napędy, które pasują do zastosowań maszyn. Oszczędzająca paliwo technologia, która szybko się zwraca dla przedsiębiorstwa.



Stać moc –
niższe zużycie.



Czystsze spaliny dzięki Stage V.

W ELIOS 300 Stage V wszystkie komponenty układu obróbki spalin zainstalowano w przemyślny sposób, tak aby przedział silnika i punkty konserwacji były łatwo dostępne. Katalizator oksydacji spalin (DOC), filtr cząstek stałych (DPF) oraz selektywna redukcja katalityczna (SCR) są sprytnie połączone w jeden element mieszczący się pod płaską maską silnika. Dzięki temu użytkownik ma zawsze dobry widok do przodu i na koła. Zbiornik paliwa o pojemności 105 l oraz zbiornik mocznika 10 l zapewniają wystarczający zasięg na długie dni pracy.

Precyzyjna praca z właściwą liczbą obrotów.

ELIOS 300 w wyposażeniu seryjnym posiada elektroniczny wtrysk paliwa Common Rail oraz pamięć liczby obrotów. Opcjonalnie dostępna jest druga pamięć. Wystarczy nacisnąć przycisk, aby uzyskać pożądaną liczbę obrotów silnika. Za pomocą dwóch przycisków można jeszcze dokładniej ustawić liczbę obrotów, co ułatwia przede wszystkim pracę z WOM.

Mocne serce.

We wszystkich modelach pod maską pracują silniki FPT Fiat Powertrain-Technologies o pojemności skokowej 3,6 l i nowoczesnej technologii.

- Wentylator wiskotyczny
- Wysokie ciśnienie wtrysku Common Rail wynoszące 1800 bar
- Turbosprężarka
- Intercooler
- Spełnia normę emisji spalin Stage V dzięki katalizatorowi DOC, filtrowi cząstek stałych (DPF) i katalizatorowi SCR

Pojemność skokowa 3,6 l zapewnia niskie zużycie paliwa. W zestawieniu z wyważonym 4-cylindrowym silnikiem pozwala ona na wyjątkowo spokojną pracę. Dodatkowo osiągnięto niski poziom hałasu i długą żywotność. Mimo kompaktowego formatu ELIOS z wentylatorem wiskotycznym oraz nowoczesną techniką wtrysku i obróbki spalin stanowi znakomitą podstawę efektywnej pracy.

Stać moc.

Określona przez CLAAS charakterystyka silnika oddaje do dyspozycji operatora pełny moment obrotowy w szerokim zakresie liczby obrotów. Zapewnia to stałą moc i jej rozwinięcie wtedy, gdy jest ona konieczna. Praca z niską liczbą obrotów oraz maksymalnym momentem obrotowym z WOM ECO oszczędza paliwo, a praca ze znamionową liczbą obrotów oraz wykorzystaniem pełnej rezerwy mocy także nie stanowi problemu. Wysoka moc eliminuje też konieczność częstej zmiany biegów.

ELIOS	340	330	320
Moc maksymalna w KM ¹	103	92	85
Maks. moment obrotowy w Nm ¹	406	366	334

¹ ECE R 120

ELIOS jest seryjnie wyposażony w podgrzewacz powietrza silnika. Opcjonalnie dostępny jest elektryczny zestaw zimnego startu, który w niskich temperaturach do -30°C gwarantuje niezawodny i łagodny rozruch.

REVERSHIFT I TWINSHIFT.

Używanie sprzęgła należy do przeszłości.

Doskonała równowaga.

Z przekładnią REVERSHIFT / TWINSHIFT i 30 biegami do przodu oraz 15 biegami do tyłu ciągnik ELIOS 300 oferuje najlepszy kompromis pomiędzy wysoką efektywnością mechaniczną, łatwością obsługi a wysokim komfortem jazdy. Moc jest dobrze przenoszona na koła, co obniża zużycie paliwa. Przejrzysta obsługa zapewnia intuicyjne wrażenia z jazdy i zapobiega zmęczeniu w długie dni pracy. Z 10 biegami w głównym zakresie roboczym od 5 do 15 km/h, ELIOS zawsze ma do zaoferowania odpowiednie rozwiązanie.

Zwinność na uwrociach.

Przełączanie nawrotne REVERSHIFT przy kierownicy zapewnia łagodne manewrowanie podczas nawracania. W połączeniu z elektronicznymi zaworami hydraulicznymi ELECTRO-PILOT jest wyposażony w dodatkową funkcję REVERSHIFT z prawej strony.

Gotowy na wszystko.

Dwa biegi pod obciążeniem TWINSHIFT zwiększają siłę uciążu o 20% po naciśnięciu przycisku. Operator może sprostać zmiennym warunkom na polu bez konieczności zmiany biegu mechanicznego.

Świetny we wszystkich uprawach specjalnych.

Minimalna prędkość wynosząca 500 m/h przy znamionowej liczbie obrotów (300 m/h przy 1400 obr./min) umożliwia efektywne zastosowanie w uprawach specjalnych.



Ochrona portfela i operatora na drodze.

Maksymalną prędkość wynoszącą 40 km/h osiąga się przy prędkości obrotowej silnika wynoszącej zaledwie 1750 obr./min. W ten sposób ELIOS 300 oszczędza cenne paliwo i ogranicza poziom hałasu podczas prac transportowych.

Przełączanie proste jak w samochodzie.

Krótki dźwignia zmiany biegów umieszczona w prawej konsoli umożliwia precyzyjną obsługę.

Trzy możliwości używania sprzęgła.

1

Przytrzymanie podniesionej dźwigni REVERSHIFT, np. podczas prac z ładowaczem czołowym, aby opróżnić łyżkę przed jazdą do tyłu.



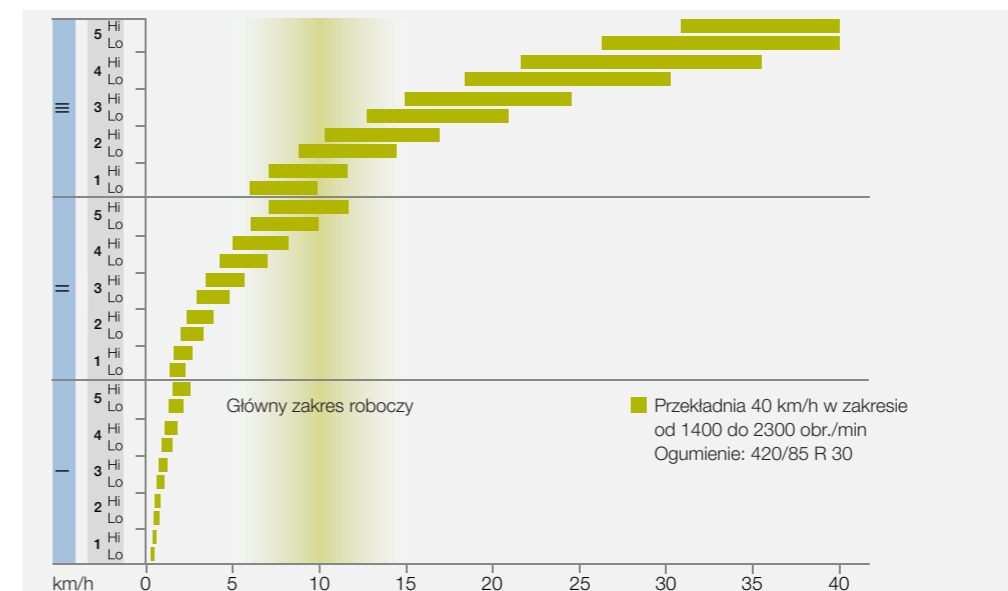
2

Naciśnięciem przycisku z przodu uchwyty zmiany biegów, aby zmienić bieg podczas jazdy po drodze.



3

Pedałem hamulca, aby korzystając z funkcji SMART STOP owijać baloty w prasie.



Koncepcja ciągników CLAAS. Kompaktowe, stabilne i zwrotne.



Zwłaszcza w trudnych warunkach, jak w pracy na zboczu, niski punkt ciężkości zapewnia ciągnikom ELIOS optymalną stabilność. Można ją jeszcze bardziej zwiększyć dzięki maksymalnemu rozstawowi kół wynoszącemu 2310 mm, co wraz z wyważonym rozdziałem masy zapewnia bezpieczeństwo. Niska masa własna od 3,6 t umożliwia oszczędną i łagodną dla gleby jazdę.

Duży prześwit to kolejna cecha, szczególnie przydatna przy pokonywaniu pokosów siana lub przy pracy w zagonach z uprawą warzyw. Także tu ELIOS punktuje bardzo wysoko.

Przemysłana koncepcja.

Optymalny rozdział masy przy codziennej pracy z ładowaczem czołowym lub ciężkimi maszynami dołączonymi z przodu i z tyłu, jak rębaki do drewna czy kosiarki na wysięgnikach, gwarantuje pełne bezpieczeństwo jazdy na drodze i w polu.



Dobra zwrotność i nisko ułożony punkt ciężkości.

Połączenie dużego rozstawu osi i optymalnego rozdziału masy przy zachowaniu kompaktowej długości całkowitej gwarantuje ogromną wszechstronność i zdolność do osiągania wysokich wydajności.

Duży rozstaw osi z optymalnym rozdziałem masy.

- Niska pozycja punktu ciężkości, optymalna do pracy na zboczach
- Wysoki komfort jazdy
- Dobra, bezpieczna pozycja na drodze
- Duży udźwignięcie z zachowaniem pełnego bezpieczeństwa
- Wysoka siła ucięcia i osiąganie wysokich wydajności poprzez niewielkie wymogi balastowania
- Ochrona gleby w polu i dynamika w transporcie dzięki korzystnemu stosunkowi masy do mocy
- Optymalne zużycie paliwa

Mała długość całkowita.

- Dobra zwrotność
- Doskonałe pole widzenia
- Dobre prowadzenie maszyn na przednim TUZ
- Kompaktowy i zwrotny dzięki minimalnemu promieniowi zawracania wynoszącemu zaledwie 3,51 m
- Minimalna szerokość zewnętrzna od 1,65 m

Ma odpowiednie argumenty.

ELIOS 300 jest idealnym rozwiązaniem do zadań komunalnych, do pielęgnacji krajobrazu i ogrodów, do utrzymania hodowli koni, a także do zastosowań przy uprawie warzyw i winorośli.

ELIOS 300 to doskonały partner w bardzo szerokich sadach lub w winnicach. Opcjonalna wąska oś przednia wraz z pasującym ogumieniem umożliwiają osiągnięcie szerokości całkowitej wynoszącej zaledwie 1,65 m. Dzięki niewielkiej wysokości wynoszącej zaledwie 2,60 m również niskie bramy nie stanowią dla ELIOS problemu.

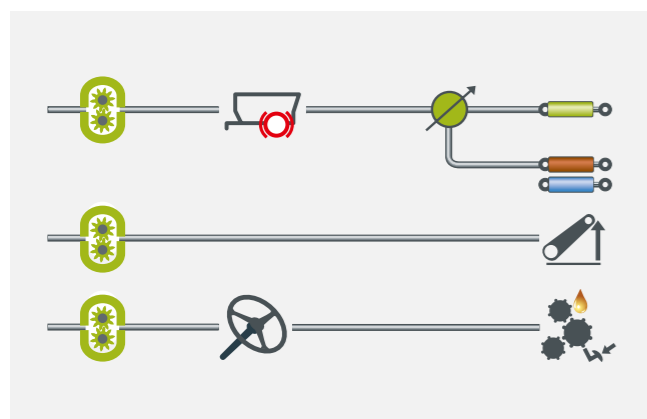


Na potrzeby delikatnego poruszania się po terenach zielonych w parkach lub na boiskach CLAAS oferuje specjalne ogumienie Trelleborg do darni, posiadające wymiary 600/55-26.5 z tyłu i 400/55-22.5 z przodu ciągnika. Można wtedy przez cały rok jeździć po wrażliwej nawierzchni lub wilgotnym podłożu bez obawy ich uszkodzenia.

Bezpiecznie w drodze.

Hamulce radzą sobie z dopuszczalną masą całkowitą wynoszącą 5,2 t, utrzymując maksymalny poziom bezpieczeństwa. Automatyczne włączanie napędu wszystkich kół podczas hamowania umożliwia łatwiejsze zatrzymanie ciągnika.

Ma właściwe ciśnienie – hydraulika.



Moc hydrauliki według potrzeb.

W wersji podstawowej ELIOS 300 jest wyposażony w dwie pompy hydrauliczne, których łączny wydatek to 87 l/min. Jeden obwód hydrauliki o wydatku 27 l/min zasila układ kierowniczy, a drugi o wydatku 60 l/min – podnośnik tylny i zawory hydrauliczne.

Opcjonalnie dostępne są trzy pompy hydrauliczne o maksymalnym, łącznym wydatku 114 l/min. Pierwszy obwód o wydatku 27 l/min zasila układ kierowniczy, drugi o wydatku 27 l/min zasila podnośnik tylny, a trzeci o wydatku 60 l/min – wyłącznie zawory hydrauliczne. Dzięki temu można jednocześnie wykonywać wiele czynności lub stosować maszyny, które w dużym stopniu korzystają z hydrauliki. Prace można prowadzić przy niewielkiej liczbie obrotów silnika, jednocześnie zachowując wysoką moc hydrauliki i oszczędzając cenne paliwo.



Przyłącza hydrauliczne umieszczone z lewej strony ciągnika górnego ułatwiają dołączanie maszyn z tyłu. Przyłącza można łatwo odróżnić dzięki oznaczeniu kolorami i odpowiednim nalepkom. Dzięki zbiornikowi oleju tył ciągnika pozostaje czysty. Cztery przyłącza z przodu po prawej stronie kabiny umożliwiają sterowanie dwoma obwodami hydrauliki przodu.

Przy zastosowaniu silnika hydraulicznego, np. w trybie pracy ciągłej, swobodny powrót dostępny z przodu lub z tyłu (pomarańczowe przyłącze) ogranicza przegrzewanie oleju.



Z przodu dostępne są maks. cztery przyłącza hydrauliczne oraz jeden swobodny powrót.

Większe osiągi, niższe zużycie.

- Obwód hydrauliki oraz zawory hydrauliczne można dostosować do wymagań użytkownika
- Obwód z 3 pompami umożliwia jednocześnie sterowanie nawet trzema funkcjami hydrauliki i oszczędza czas, przede wszystkim na uwrociach
- Regulacja przepływu zaworów hydraulicznych umożliwia precyzyjne sterowanie funkcjami
- Swobodny powrót zmniejsza spadki ciśnienia, zwiększa moc i obniża zużycie

Przyłącza z tyłu można łatwo rozpoznać dzięki oznaczeniu kolorami oraz nalepkom umieszczonym w pobliżu.



Gotowe na wszelkie wyzwania – zawory hydrauliczne.

Masz wybór.

Pomimo kompaktowych wymiarów ELIOS zaskakuje ciekawymi wariantami wyposażenia, zapewniając tym samym najlepsze warunki, by sprostać ciężkiej pracy każdego dnia:

- Obwód hydrauliki o wydatku 60 lub 87 l/min dla tylnego podnośnika i zaworów hydraulicznych
- Do trzech mechanicznych lub czterech elektrycznych zaworów hydraulicznych



Maksymalną ilość przepływu mechanicznego zaworu hydraulicznego nr 3 można ograniczyć z kabiny jednym ruchem ręki.

Mechaniczne zawory hydrauliczne.

Ergonomiczne elementy sterowania mechanicznymi zaworami hydraulicznymi są łatwe w obsłudze. Dzięki pozycji pływającej kosiarka może podążać za konturami gleby.

Suwak umieszczony z przodu dźwigni umożliwia blokadę każdego pojedynczego zaworu w pozycji neutralnej. Gdy konieczne jest ograniczenie liczby obrotów silnika hydraulicznego wystarczy po prostu ograniczyć ilość przepływu trzeciego zaworu hydraulicznego uchwytem w kabinie.

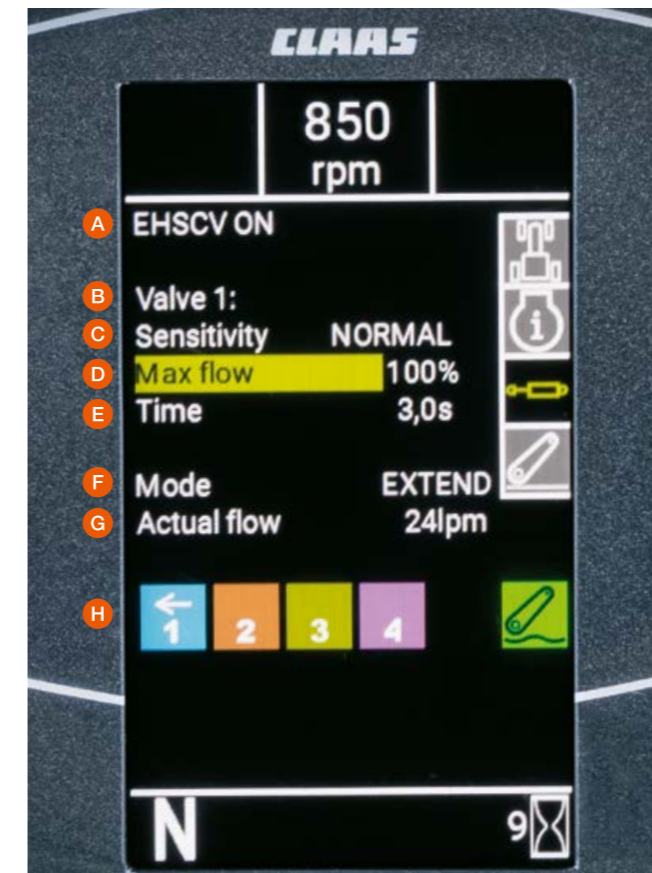
Elektroniczne zawory hydrauliczne.

Poza 3 pompami hydraulicznymi ELIOS można wyposażyć na życzenie nawet w cztery elektroniczne zawory hydrauliczne, z których dwa obsługiwane są przez ELECTROPILOT, a pozostałe przełącznikami. Trzecia i czwarta funkcja w ELECTROPILOT umożliwia pełną obsługę również ładowacza czołowego.



Obsługa elektronicznych zaworów hydraulicznych.

- 1 Joystick ELECTROPILOT do elektronicznych zaworów hydraulicznych 3 i 4
 - Pozycja ciśnienia / neutralna / pozycja pływająca
 - Trzecia i czwarta funkcja ładowacza czołowego sterowana przyciskami F3 i F4
 - Regulowana ilość przepływu
 - Zintegrowana funkcja REVERSHIFT
- 2 Sterowanie elektronicznymi zaworami hydraulicznymi 1 i 2
 - Pozycja ciśnienia / neutralna / pozycja pływająca
 - Regulowany przepływ, ustawianie czasowe
- 3 Funkcja blokady elektronicznych zaworów hydraulicznych poprawia bezpieczeństwo, np. w czasie transportu



Ustawienia i przegląd statusu elektronicznych zaworów hydraulicznych w desce rozdzielczej.

- A Status aktywacji elektronicznych zaworów hydraulicznych
- B Menu zaworów hydraulicznych nr 1
- C 3-stopniowe reagowanie
- D Ilość przepływu
- E Ustawianie czasu i praca ciągła (zawory hydrauliczne 1 i 2)
- F Aktualny status
- G Aktualna ilość przepływu
- H Wskazania statusu czterech zaworów hydraulicznych



Podnosi to co chcesz.

Z maksymalnym udźwignym wynoszącym 3,2 t na hakach podnośnika tylnego, ELIOS 300 oferuje najlepsze warunki, by sprostać ciężkiej pracy. Podnośnik tylny jest seryjnie sterowany elektronicznie. Odpowiednie menu w desce rozdzielczej zapewnia operatorowi przegląd ustawień tylnego podnośnika.

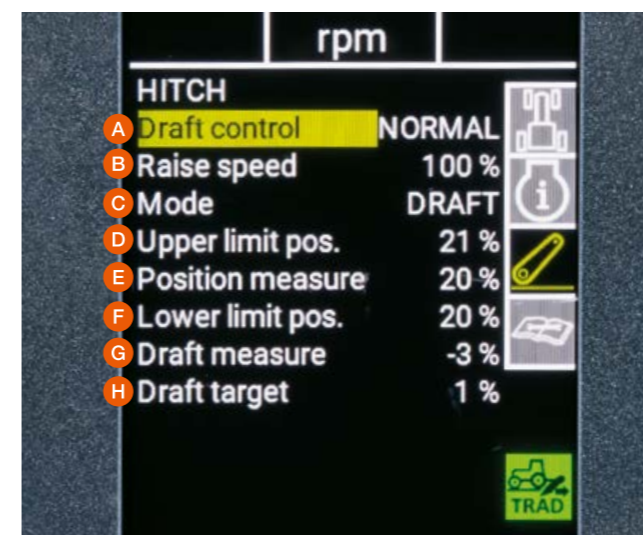
Masz wybór.

- Mimo kompaktowych wymiarów ELIOS zaskakuje licznymi opcjami wyposażenia. Dzięki temu zapewnia najlepsze warunki, by sprostać ciężkiej pracy każdego dnia:
- Elektroniczny podnośnik tylny o udźwignym wynoszącym maks. 3,2 t
 - Zewnętrzna obsługa tylnego podnośnika na obu błotnikach
 - Liczne możliwości dołączania, takie jak zaczep rolniczy, różne zaczepy, Pickup Hitch, Piton Fix czy zaczep CUNA
 - Hydrauliczny dwuprzewodowy hamulec przyczepy



Prosta obsługa.

- 1 Szybkie opuszczanie maszyny roboczej
- 2 Zablokowana pozycja transportowa z aktywną amortyzacją wstrząsów
- 3 Opuszczanie tylnego podnośnika – zatrzymywanie tylnego podnośnika – unoszenie tylnego podnośnika
- 4 Pokrętko regulacji głębokości tylnego podnośnika



Doskonała widoczność.

- A Ustawianie regulacji siły uciągu w trybie automatycznym lub normalnym
- B Ustawianie prędkości podnoszenia
- C Tryb regulacji siły uciągu lub pozycji na pokrętkie ograniczenia głębokości
- D Ustawione ograniczenie podnoszenia
- E Aktualna pozycja dźwigni dolnych
- F Ustawiona głębokość robocza
- G Zmierzona wartość siły uciągu
- H Ustawiona wartość siły uciągu



Podnośnik tylny można obsługiwać z zewnątrz na obydwu błotnikach tylnych.



Regulację siły uciągu, prędkość opuszczania oraz ograniczenie podnoszenia można wygodnie ustawić na prawej konsoli.



Zintegrowany przedni podnośnik.

ELIOS 300 można wyposażyć we w pełni zintegrowany podnośnik przedni o udźwigu 3,2 t. Podnośnik przedni wyróżnia się optymalną integracją i niewielkim odstępem między osią przednią a punktami dołączania. To oznacza krótszy wysięg z obciążnikiem przednim lub kosiarką czołową oraz lepsze prowadzenie narzędzia przedniego. Zależnie od wyposażenia ciągnika przedni podnośnik jest obsługiwany jednym zaworem mechanicznym lub hydraulicznym.



- 1 Cyfrowy wskaźnik liczby obrotów dla przedniego i tylnego WOM umożliwia pracę z zawsze odpowiednią liczbą obrotów.
- 2 Przedni i tylny WOM aktywuje się łatwo naciśnięciem przycisku.

Silny przedni WOM.

Przedni WOM 1000 obr./min otwiera przed użytkownikiem szereg możliwości zastosowań. Przedni WOM z 540 obr./min ECO umożliwia napęd urządzenia z niższą liczbą obrotów silnika, a tym samym oszczędza paliwo. W tej konfiguracji możliwy jest jednoczesny napęd maszyny zamontowanej z przodu i z tyłu w trybie WOM 540 ECO. Włączanie przedniego WOM odbywa się elektrohydraulicznie.

Trzy różne WOM z tyłu.

ELIOS posiada różne wersje wyposażenia WOM, przykładowo WOM 540 ECO o zmniejszonej liczbie obrotów silnika, która obniża zużycie paliwa i poziom hałasu podczas lekkich prac z WOM. Opcjonalnie dostępny jest również oddzielny WOM zależny, który napędza osie przyczep.

- 540 ECO i 540 obr./min
- 540 i 1000 obr./min
- WOM zależny dostępny we wszystkich konfiguracjach



Zależnie od dołączonego przyrządu elektrohydrauliczne sprzęgło WOM zapewnia miękki rozruch i chroni układ mechaniczny.

Doskonale pasuje. Ładowacz czołowy CLAAS.

Żadnych kompromisów. Także w pracy z ładowaczem czołowym.

Przy szybkiej i bezpiecznej pracy ładowaczem czołowym bardzo ważne jest jego połączenie z ciągnikiem. Prawidłowa integracja konsoli z ciągnikiem miała ogromne znaczenie przy konstruowaniu serii ELIOS. Umieszczenie konsoli daleko z tyłu zapewniło bezpieczeństwo podczas ciężkich prac.

Wykonane ze staliwa stabilne połączenie śrubowe konsoli ładowacza czołowego z połówkową ramą silnika nie wpływa na skręt ani na wykonywanie prac konserwacyjnych.



Koncepcja dołączanej konsoli pozwala na późniejsze bezproblemowe doposażenie w ładowacz czołowy CLAAS.



Więcej o ładowaczach czołowych CLAAS można dowiedzieć się na naszej stronie.
frontloader.claas.com

Scan me.



E-PILOT S



ELECTROPILOT

Dwa warianty obsługi.

Ładowacz czołowy CLAAS w ciągniku ELIOS można obsługiwać przez ELECTROPILOT lub joystickiem E-PILOT S. Oba warianty są zintegrowane w konsoli bocznej.

E-PILOT S to idealne sterowanie elektroniczne w połączeniu z mechanicznymi zaworami hydraulicznymi w ciągniku. Umożliwia sterowanie wszystkimi funkcjami ładowacza czołowego za dotknięciem palca.

ELECTROPILOT, wraz z elektronicznymi zaworami hydraulicznymi, stanowi część wyposażenia. Zapewnia elastyczne sterowanie ładowaczem czołowym bądź maszynami dołączonymi do ciągnika. REVERSHIFT w joysticku umożliwia szybsze manewrowanie bez konieczności odrywania dłoni.

Mocne punkty.

- Konsole ładowacza czołowego i sterowanie można zamontować fabrycznie
- Ciągniki do pracy z ładowaczem czołowym są dostarczane z kabiną spełniającą wymogi FOPS (Falling Object Protective Structure)*
- Do wyboru dwa komfortowe warianty obsługi: ELECTROPILOT lub E-PILOT S
- Do wyboru jest hydrauliczne prowadzenie równoległe w ładowaczach FL lub mechaniczne prowadzenie równoległe w modelach FL C i FL E
- System FITLOCK do szybkiego dołączania i odłączania ładowacza czołowego
- Szybkozłącze MACH łączy jednocześnie elektrykę i hydraulikę
- FASTLOCK do hydraulicznego ryglowania narzędzi roboczych
- SPEEDLINK do automatycznego ryglowania i łączenia wszystkich złączy hydraulicznych i elektrycznych narzędzia
- SHOCK ELIMINATOR do amortyzacji wstrząsów
- Duży wybór narzędzi
- I oczywiście: pełny CLAAS Service

ELIOS	340	330	320
FL	60	60	60
FL C	40, 60	40, 60	40, 60
FL E	40, 60	40, 60	40, 60

System FITLOCK do szybkiego zakładania ładowacza oraz szybkozłącze MACH do połączeń elektrycznych i hydraulicznych.



Większy komfort –
większa produktywność.

Produktywność można zwiększyć również dzięki wygodnej pracy.

Dzięki przestronnemu wnętrzu, regulowanej kierownicy i dużemu polu widzenia, w kabinie ELIOS 300 dobrze czuje się każdy operator. Szczególnie dopracowano ergonomię, aby zmniejszyć wysiłek i zmęczenie operatora. Logiczne i intuicyjne rozmieszczenie elementów obsługowych ułatwia procesy robocze oraz umożliwia koncentrację na maszynie, pracy, uprawach i zwierzętach. Na potrzeby intensywnych i powtarzalnych prac przewidziano komfortowe funkcje, takie jak elektroniczne zawory hydrauliczne i SMART STOP.



Więcej niż tylko miejsce pracy. Kabina.



Wszystko widać. Wszystko w dłoni.

Witamy w kabinie ELIOS 300: szeroko otwierane drzwi, wygodne uchwyty i samooczyszczające się stopnie ułatwiają wejście do kabiny. Liczne możliwości ustawienia fotela i kierownicy zapewnią każdemu operatorowi wygodną pozycję, a o jeszcze większy komfort dbają pneumatyczna amortyzacja fotela i klimatyzacja. Podczas prac związanych z ochroną roślin w celu ochrony użytkownika można – zamiast zwykłego filtra kabinowego – zastosować filtr z węglem aktywnym.

Duże powierzchnie szyb umożliwiają doskonałą widoczność z kabiny ELIOS 300. W szczególności wypukła szyba w tylnej części kabiny oferuje szeroki widok. Operator ma również zapewnioną widoczność na różne maszyny oraz zachowuje orientację podczas prac w budynkach lub na podwórzu.

Cztery reflektory robocze dbają o oświetlenie obszaru pracy w ciemności lub w niedostatecznie oświetlonych budynkach.



Regulowana kolumna kierownicy umożliwia operatorowi zajęcie komfortowej pozycji. W celu optymalizacji jazdy można zmieniać jej nachylenie i głębokość.



Szerokie siedzisko fotela pasażera zapewnia wygodną jazdę. Dodatkowo o bezpieczeństwo dba zintegrowany pas z mechanizmem zwijającym.



Dzięki DAB+ operator może słuchać ulubionych utworów w najlepszej jakości. Dwa złącza USB w lewej konsoli bocznej umożliwiają ładowanie telefonu i innych urządzeń elektronicznych.



W celu zapewnienia naturalnej wentylacji można otworzyć szybę przednią (opcja), tylną oraz szyby boczne.



Reflektory główne są dostępne w wersji LED, co poprawia bezpieczeństwo jazdy po drodze, a także na podwórzu.



Duże lusterka o szerokim kącie widzenia dodatkowo zwiększają bezpieczeństwo jazdy w ruchu drogowym.

Konsola boczna. Stworzona do intuicyjnej pracy.



Ergonomiczna konsola boczna.

Miejsce wszechstronnej, wydajnej pracy. Boczna konsola jest efektem dokładnej analizy przebiegu czynności wykonywanych w kabinie: często używane funkcje znajdują się z przodu prawej konsoli bocznej, a funkcje używane rzadziej umieszczono w tylnej jej części.

- 1 Dźwignia zmiany biegów
- 2 Obsługa ładowacza czołowego oraz mechanicznych lub elektronicznych zaworów hydraulicznych
- 3 Elektroniczny gaz ręczny
- 4 Ustawianie i aktywacja maks. dwóch pamięci liczby obrotów silnika
- 5 Sterowanie tylnym podnośnikiem
- 6 Elektroniczna aktywacja przedniego i tylnego WOM
- 7 Włączanie napędu wszystkich kół i blokady mech. różn.
- 8 Ustawienie elektronicznego tylnego podnośnika
- 9 Gniazdo 25 A
- 10 Wybór liczby obrotów WOM i WOM zależnego w lewej bocznej konsoli

Dobrze urządzone.

Pole obsługi podnośnika jest umieszczone wygodnie z prawej strony operatora. Pokręta do ustawień precyzyjnych znajdują się w prawej konsoli pod prawym słupkiem C, co gwarantuje bezpośredni dostęp podczas pracy. Spoglądając do tyłu, można zoptymalizować ustawienia podnośnika.

Ustawienia tylnego podnośnika:

- 11 Regulacja pozycji i siły uciągu
- 12 Prędkość opuszczania
- 13 Ograniczenie wysokości podnoszenia

Wszystko na właściwym miejscu.

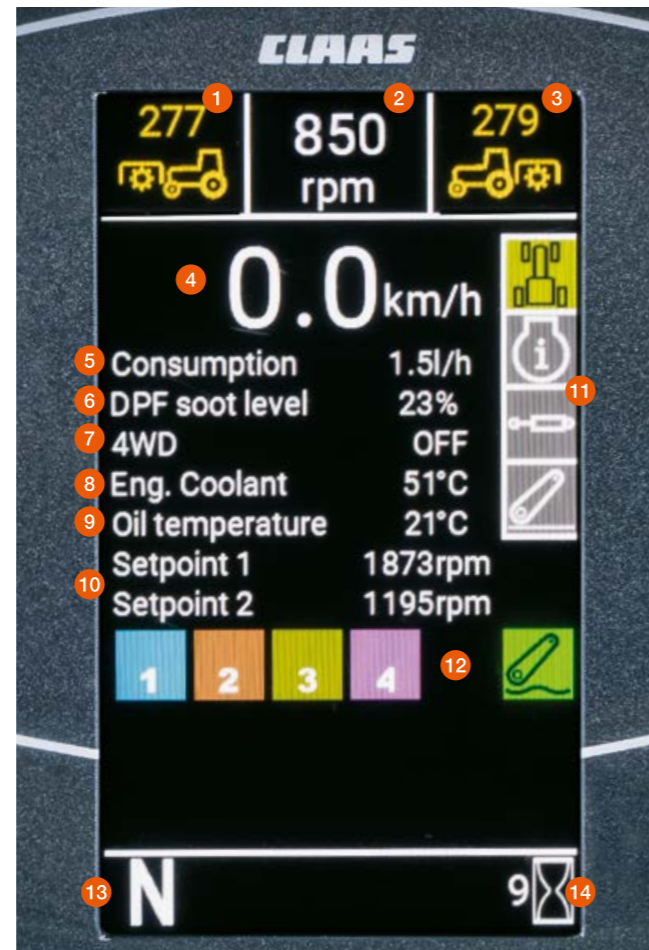
Koncepcja obsługi ELIOS 300 została opracowana tak, aby również przy zmianie operatora można było wydajnie pracować maszynami. Rozmieszczenie, oznaczenie kolorami oraz opis elementów obsługowych są tu niesłychanie ważne, gdyż zmniejszają zmęczenie i ułatwiają pracę.



Wszystko w zasięgu wzroku.

Użytkownik ma zapewniony zawsze doskonały widok na deskę rozdzielczą, niezależnie od położenia kierownicy. Obrotomierz, wskazania poziomu paliwa i mocznika oraz temperatury płynu chłodzącego silnik pozostają zawsze w zasięgu wzroku. Cyfrowy wyświetlacz 4,2" znajduje się w bezpośrednim polu widzenia. Umożliwia on wyświetlanie dokładnych wartości oraz przegląd licznych funkcji. 24 dostępne języki ułatwiają nawigację w menu.

- 1 Liczba obrotów przedniego WOM
- 2 Prędkość obrotowa silnika
- 3 Liczba obrotów tylnego WOM
- 4 Prędkość jazdy
- 5 Zużycie na godzinę
- 6 Stopień zanieczyszczenia filtra cząstek stałych
- 7 Status napędu na wszystkie koła
- 8 Temperatura płynu chłodzącego
- 9 Temperatura oleju przekładniowego
- 10 Ustawianie pamięci liczby obrotów silnika 1 i 2
- 11 Menu nawigacji
- 12 Status elektronicznych zaworów hydraulicznych i tylnego podnośnika
- 13 Kierunek jazdy lub neutralna pozycja przekładni
- 14 Godziny pracy



Oszczędzaj czas.

Przejrzyste menu oraz symbole oferują liczne funkcje i ustawienia, które oszczędzają czas i zapewniają większe bezpieczeństwo. Do dokonania ustawień wystarczy pokrętko z prawej strony deski rozdzielczej. Nawigacja w menu odbywa się poprzez obracanie pokrętki. Krótkie naciśnięcie umożliwia potwierdzenie dokonanego wyboru. Długie naciśnięcie umożliwia powrót do poprzedniego menu. Prościej się nie da.

Użytkownik ma możliwość ustawienia następujących funkcji:

- Pamięć liczby obrotów
- Elektroniczne zawory hydrauliczne: reagowanie, maksymalna ilość przepływu, regulator czasowy
- Prędkość podnoszenia tylnego podnośnika
- Regeneracja DPF



Ułożone obok kolumny kierownicy pokrętko umożliwia komfortową nawigację w menu.



Przyjemność pracy.

Układ ogrzewania i wentylacji kabiny wyposażono w cztero-stopniową dmuchawę i wiele ustawianych kratek nadmuchu. Zasysanie z lewej strony kabiny dostarcza świeże powietrze wolne od pyłu. Duży filtr pozwala na wydłużenie okresu do następnego czyszczenia. Dodatkowy komfort zapewnia dostępna klimatyzacja z regulacją.

Do pracy z zastosowaniem środków ochrony roślin zamiast zwykłego filtra można zamontować chroniący operatora filtr z węglem aktywnym. Wyjątkowo szczelna kabina oraz wydajna wentylacja optymalnie zabezpieczają operatora podczas intensywnej pracy.



Obsługa układu wentylacji jest łatwo dostępna z prawej strony w podsufitce.



Szybko i sprawnie.

Przeglądy obsługi codziennej powinny być tak proste, jak to możliwe. Nikomu nie trzeba wyjaśniać, że wszystko, co skomplikowane i niewygodne, wykonuje się niechętnie.

- Jednocześnie maska silnika daje dostęp do wszystkich punktów konserwacji silnika
- Sprawdzanie poziomu i uzupełnianie oleju jest możliwe przy opuszczonej masce z prawej strony ELIOS 300

- Wykonanie przeglądów obsługi codziennej możliwe jest bez żadnych narzędzi

Długie okresy między wymianami oleju (silnik 600 h, przekładnia i hydraulika 1200 h) pozwalają oszczędzić czas i pieniądze. Dzięki temu ponosi się mniej kosztów w sezonie, gdyż maszyna jest tam, gdzie powinna być: w pracy.



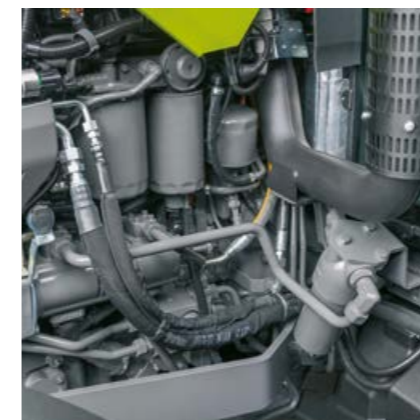
Chłodnicę można wysunąć, a jej sito wyjąć na potrzeby kontroli i czyszczenia.



Filtr powietrza PowerCore® jest łatwo dostępny z przodu pod maską silnika – dzięki niemu zmniejsza się częstotliwość czyszczenia.



Filtr powietrza kabiny jest łatwo dostępny z zewnątrz do czyszczenia i zawsze zapewnia świeży klimat w kabinie.



Filtr silnika jest dobrze dostępny także z konsolą ładowacza czołowego.



Zbiornik paliwa 105 l i zbiornik mocznika 10 l zapewniają wystarczający zasięg nawet w długie i intensywne dni pracy.



Sprawdzanie poziomu i uzupełnianie oleju jest możliwe przy opuszczonej masce z prawej strony ELIOS 300.



Poziom oleju przekładni i hydrauliki można kontrolować przez wziernik obok tylnej końcówki WOM.



Odłącznik akumulatora jest wygodnie umieszczony przy lewym wejściu.



ELIOS 300 ułatwia codzienną pracę dzięki licznym inteligentnym rozwiązaniom, jak np. złącza prądu po prawej stronie kabiny.



Projektowanie z doświadczeniem.

Dla powstania doskonałego produktu kluczowym czynnikiem jest nie tylko proces produkcyjny, lecz również współpraca wszystkich zamontowanych komponentów. Od ok. 35 lat w zakładzie Rovigo projektowane i konstruowane są ciągniki o kompaktowych wymiarach, stosowane w winnicach i sadach owocowych.

Wysoka jakość produkcji.

Podczas produkcji ciągnika ELIOS priorytetem jest nie tylko trwała jakość, lecz przede wszystkim satysfakcja klienta. Od 2009 roku sprzedano łącznie trzy generacje i ponad 10 000 egzemplarzy ciągników CLAAS.

Inteligentne procedury produkcyjne i szczegółowe kontrole jakości zapewniają doskonałą jakość produkcji. W ten sposób gwarantujemy, że na ciągniku można polegać w każdej minucie pracy.



Dowiedz się więcej o procesie produkcyjnym w zakładzie w Rovigo.



Tak to działa. CLAAS Service & Parts.



CLAAS Service & Parts
jest do dyspozycji 24/7.
service.claas.com

Scan me.



Większe bezpieczeństwo maszyny.

Zwiększ bezpieczeństwo pracy, zminimalizuj ryzyko napraw i awarii. MAXI CARE oferuje możliwość planowania kosztów oraz ustalenia indywidualnego pakietu serwisowego.



Dostosowane specjalnie do danej maszyny.

Idelnie pasujące części zamienne, materiały eksploatacyjne oraz pomocne akcesoria. Zachęcamy do skorzystania z bogatej oferty naszych produktów z gotowymi rozwiązaniami, które są niezbędne dla maszyny w celu zapewnienia 100% bezpieczeństwa pracy.



Dla gospodarstwa: CLAAS FARM PARTS.

CLAAS FARM PARTS proponuje jeden z najbardziej kompleksowych programów zaopatrzenia w markowe części zamienne do wszelkich maszyn w gospodarstwie rolnym.



Dostępność na całym świecie.

CLAAS Parts Logistics Center w Hamm (Niemcy), mieszczący się na powierzchni ponad 183 000 m², dysponuje ponad 200 000 różnych części. Jako centralny magazyn części zamiennych zajmuje się szybką i niezawodną dystrybucją wszystkich części ORIGINAL na cały świat.



Lokalny partner handlowy CLAAS.

Niezależnie od lokalizacji klienta zawsze w jego pobliżu dostępne są nasze usługi i osoby do kontaktu. Lokalni partnerzy CLAAS są stale do dyspozycji ze swoją wiedzą, doświadczeniem, zaangażowaniem i najlepszym wyposażeniem technicznym. Cokolwiek się dzieje.

Osiągaj więcej dzięki dobrym argumentom.

Komfort.

- Krótka dźwignia zmiany biegów umieszczona w prawej konsoli umożliwia precyzyjną obsługę
- Szerokie siedzisko fotela instruktora zapewnia wygodną pozycję
- Dzięki integracji układu obróbki spalin pod płaską maską silnika udało się zachować dobrą widoczność do przodu
- Elektroniczny tylny podnośnik ułatwia pracę dzięki licznym możliwościom ustawień, jak np. ograniczenie wysokości podnośnika
- Elektroniczne zawory hydrauliczne działają w inteligentny sposób dzięki ustawianej ilości przepływu i regulacji czasowej
- SMART STOP pozwala na łatwe zatrzymywanie bez konieczności użycia pedału sprzęgła
- E-PILOT S umożliwia łatwą i precyzyjną obsługę ładowacza czołowego

Wszechstronność.

- Nisko położony punkt ciężkości gwarantuje wysoką stabilność także na zboczach
- Duży rozstaw osi z optymalnym rozdziałem masy zapewnia wysoką elastyczność i wydajność
- Niewielki promień zawracania wynoszący zaledwie 3,51 m umożliwia szybkie i zwinne manewrowanie
- ELIOS 300 i ładowacze czołowe CLAAS są do siebie dokładnie dopasowane i dbają o szybką oraz wydajną pracę
- Minimalna szerokość zewnętrzna od 1,65 m umożliwia zastosowanie w winnicach lub w sadach
- Mimo kompaktowych wymiarów ELIOS zaskakuje licznymi opcjami wyposażenia, zapewniając tym samym najlepsze warunki, by sprostać ciężkiej pracy każdego dnia

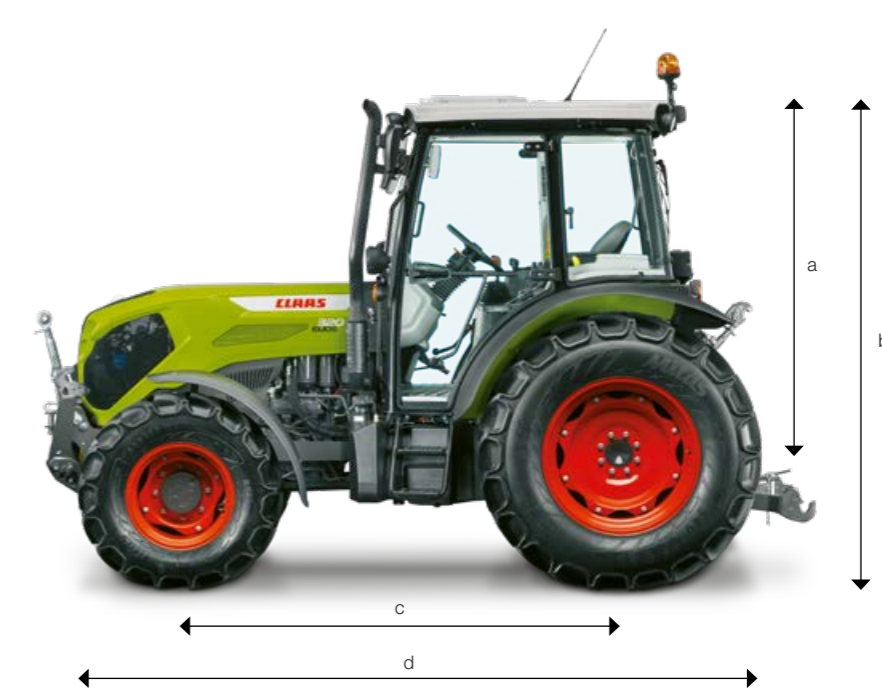
Moc.

- Mocny, 4-cylindrowy silnik zapewnia wysokie rezerwy mocy we wszystkich zakresach prędkości obrotowej
- Dzięki 10 biegom w głównym zakresie pomiędzy 5 a 15 km/h ELIOS zawsze ma moc, której potrzebujesz
- Przełączanie nawrotne REVERSHIFT przy kierownicy umożliwia szybkie i wygodne manewrowanie podczas nawracania
- Dwa biegi pod obciążeniem TWINSHIFT zwiększają siłę uciągu o 20% po naciśnięciu przycisku
- 40 km/h przy zaledwie 1750 obr./min obniża zużycie oraz poziom hałasu na drodze
- Minimalna prędkość wynosząca 500 m/h umożliwia efektywne zastosowanie w uprawach specjalnych
- Wysoka moc hydrauliki wynosząca 87 l/min sprostą również wymagającym kombinacjom urządzeń

Niezawodność.

- Długie okresy między przeglądami i dobra dostępność obniżają koszty konserwacji i skracają przestoje
- MAXI CARE zwiększa niezawodność działania i minimalizuje ryzyko napraw i awarii
- Doskonała jakość produkcji ciągnika ELIOS zapewnia, że można na nim polegać każdego dnia pracy
- Twój partner CLAAS jest zawsze dostępny dla Ciebie i Twojej maszyny ze swoją wiedzą, doświadczeniem, zaangażowaniem i najlepszym wyposażeniem technicznym

ELIOS	340	330	320	
Wymiary i masy				
Z olejem i paliwem, bez operatora				
Środek tylnej osi do górnej kraw. kabiny (a)	mm	1922	1922	1922
Wysokość całkowita (b): z ogumieniem tylnej osi 380/85 R 30	mm	2597	2597	2597
Wysokość całkowita (b): z ogumieniem tylnej osi 540/65 R 30	mm	2622	2622	2622
Rozstaw osi (c)	mm	2286	2286	2286
Długość (bez obciążenia przodu, bez przedniego podnośnika) (d)	mm	4041	4041	4041
Prześwit przedniej osi (e)	mm	345	345	345
Prześwit tylnej osi (bez zaczepu rolniczego) (f)	mm	470	470	470
Minimalna szerokość zewnętrzna: z ogumieniem tylnej osi 320/85 R 36	mm	1644	1644	1644
Bez obciążnika	kg	3635	3635	3635
Maks. dopuszczalna masa całkowita	kg	5200	5200	5200
Maks. obciążenie przodu bez przedniego podnośnika	kg	420	420	420



ELIOS		340	330	320
Silnik				
Producent		FPT	FPT	FPT
Liczba cylindrów		4	4	4
Pojemność	cm³	3600	3600	3600
Wtrysk Common Rail	bar	1800	1800	1800
Moc znamionowa (ECE R 120) ¹	kW/KM	72/98	67/91	61/83
Moc maks. (ECE R 120) ¹	kW/KM	76/103	68/92	62/85
Moc znam., wartość homologacji ²	kW	72	67	61
Moc maks., wartość homologacji ²	kW	76	68	62
Maks. moment obr. (ECE R 120) ¹	Nm	406	366	334
Znam. prędkość obr.	obr./min	2300	2300	2300
L. obr. przy mocy maks.	obr./min	2000	2000	2000
L. obr przy maks. mom. obr.	obr./min	1500	1500	1500
Wentylator wiskotyczny		●	●	●
Maks. poj. zbiornika paliwa	l	105	105	105
Maks. poj. zbiornika. mocznika	l	10	10	10
Okresy wymiany oleju	h	600	600	600

Przekładnia				
Liczba biegów		5	5	5
Liczba zakresów		3	3	3
30 F / 15 R z REVERSHIFT i 2 biegami pod obciążeniem TWINSHIFT		●	●	●
Min. prędkość przy 2200 obr./min	km/h	0,5	0,5	0,5
Prędkość maks.	km/h	40	40	40
Liczba obrotów silnika przy prędkości maksymalnej	obr./min	1750	1750	1750

Oś tylna				
Blokada mechanizmu różnicowego włączana elektrohydraulicznie		●	●	●
Maks. ogumienie tylnej osi		540/65 R 30	540/65 R 30	540/65 R 30
Okresy wymiany oleju	h	1200	1200	1200

Bezpieczeństwo jazdy				
Hamulce (tarczowe, w kąpieli olejowej, autom. włączanie wszystkich kół)		●	●	●
Hydrauliczne hamulce przyczepy		○	○	○

WOM				
TUZ elektrohydrauliczny		●	●	●
540/540 ECO		○	○	○
540 / 1000		●	●	●
WOM zależny		○	○	○
Czop WOM 1⅜", 6 wpustów		●	●	●

ELIOS		340	330	320
Napęd kół przedniej osi				
Uruchamianie elektroniczne		●	●	●
Zależna od prędkości automatyka napędu przednich kół		●	●	●
Samoczynna blokada mechanizmu różnicowego		●	●	●
Optymalny promień zawracania	m	3,51	3,51	3,51
Blotniki obracane		○	○	○

Hydraulika				
Pompa hydraul. ukl. kierown. i przekładni		●	●	●
Wydatek hydrauliki	l/min	27	27	27
Obwód hydrauliki z 2 pompami		●	●	●
Wydatek hydr. dla tylnego podn. i zaworów hydr.	l/min	60	60	60
Obwód hydrauliki z 3 pompami		○	○	○
Wydatek hydrauliki dla tylnego podnośnika	l/min	27	27	27
Wydatek hydrauliki dla zaworów hydr.	l/min	60	60	60
Maks. ciśnienie robocze	bar	190	190	190
Liczba mechanicznych zaworów hydraulicznych (min. / maks.)		2–3	2–3	2–3
Regulacja przepływu na elektronicznych zaworach hydraulicznych		○	○	○
4 elektroniczne zawory hydr., z których 2 są sterowane przez ELECTROPILOT (tylko hydraulika z 3 pompami)		○	○	○
Regulacja wydatku na jednym z mechanicznych zaworów hydraulicznych		●	●	●
Swobodny powrót		●	●	●

Tylny podnośnik				
Maks. udźwig w punktach łączenia	kg	3240	3240	3240
Udźwig w całym zakresie w odległości 610 mm	kg	2330	2330	2330
Sterowanie elektroniczne z amortyzacją wstrząsów		●	●	●
Obsługa z zewnątrz		●	●	●

Podnośnik przedni				
Maks. udźwig	kg	3230	3230	3230
Przedni WOM 1000		○	○	○
Przedni WOM 540 ECO		○	○	○
Amortyzacja wstrząsów		●	●	●
Haki ciągnięł dolnych kat. II		●	●	●

Kabina				
Fotel operatora amortyz. pneumat.		●	●	●
Fotel pasażera		○	○	○
Przestawiana i wysuwana kolumna kierownicy		●	●	●
Ogrzewanie		●	●	●
Klimatyzacja		○	○	○
Otwierana przednia szyba		○	○	○
Otwierane szyby boczne		●	●	●
Otwierana tylna szyba		●	●	●
Wycieraczka tylnej szyby		○	○	○
Maks. liczba reflektorów roboczych przód/tył		2/2	2/2	2/2
Gniazdo 25 amperów		●	●	●

^[1] Odpowiada ISO TR 14396

^[2] Dane dotyczące mocy miarodajne dla homologacji

CLAAS stale dąży do optymalizacji swoich produktów odpowiednio do wymagań praktyki, dlatego zastrzega sobie prawo do zmian. Dane techniczne i ilustracje mają charakter orientacyjny i mogą obejmować elementy nienależące do wyposażenia seryjnego. Prospekt ten został wydrukowany do dystrybucji na całym świecie. Odnośnie wyposażenia technicznego i cennika prosimy kontaktować się ze swoim partnerem handlowym CLAAS. Zdjęcia prezentują maszyny częściowo ze zdjętymi osłonami i elementami zabezpieczającymi. Ma to na celu lepsze przedstawienie działania i ze względu na zagrożenia w żadnym wypadku nie wolno zdejmować tych osłon samodzielnie. Należy zawsze przestrzegać aktualnej instrukcji obsługi maszyny.

Wszystkie dane techniczne silników są zgodne z europejską dyrektywą ws. emisji spalin: Stage. Odniesienia do normy Tier w tym dokumencie mają wyłącznie charakter informacyjny i orientacyjny. Nie stanowią homologacji dla regionów z regulacją Tier i nie może być ona używana zamiennie.

● Seryjnie ○ Opcja □ Dostępne – Niedostępne

● Seryjnie ○ Opcja □ Dostępne – Niedostępne

Wspólny rozwój.

Podczas wszystkiego, co robimy, stawiamy naszych klientów w centrum uwagi. Znamy ich codzienne wyzwania i razem z nimi opracowujemy maszyny rolnicze i technologie, które umożliwiają skuteczne i zrównoważone prowadzenie działalności dziś i w przyszłości.

Nasze rozwiązania cyfrowe upraszczają złożone procesy i ułatwiają pracę. Chcemy, by nasi klienci byli najlepsi w tym, co robią.



CLAAS Polska Sp. z o.o.
ul. Świerkowa 7
Niepruszewo
64-320 Buk
Tel. 61 834 9800
claas.pl